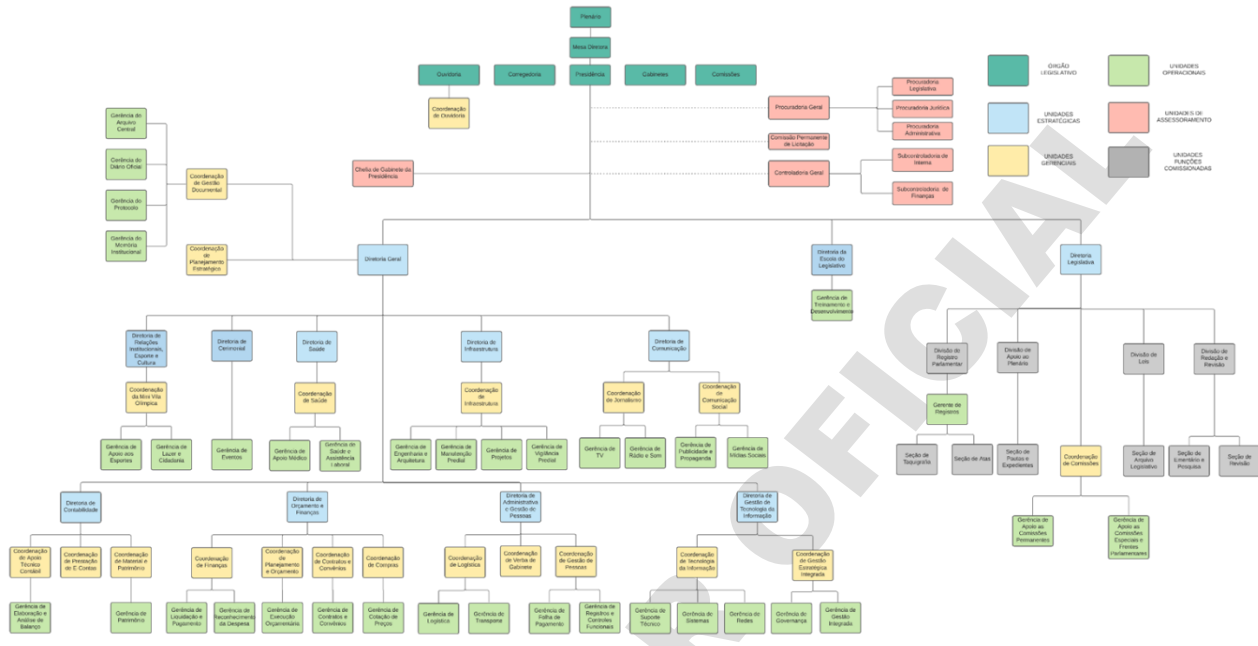


ANEXO I – ORGANOGRAMA



ANEXO II – DESCRIÇÃO DA ESTRUTURA ORGANIZACIONAL DO PODER LEGISLATIVO DO MUNICÍPIO DE MANAUS

ÓRGÃO/UNIDADE	NÍVEL HIERARQUICO
1. Plenário	Órgão Legislativo
2. Mesa Diretora	Órgão Legislativo
3. Corregedoria	Órgão Legislativo
4. Gabinetes	Órgão Legislativo
5. Comissões	Órgão Legislativo
6. Ouvidoria	Órgão Legislativo
6.1 Coordenação de Ouvidoria	Nível Gerencial
7. Presidência	Órgão Legislativo
7.1 Chefia de Gabinete da Presidência	Nível Estratégico
7.2 Comissão Permanente de Licitação	Nível Estratégico
7.3 Procuradoria-Geral	Nível Estratégico
7.3.1 Procuradoria Legislativa	Nível Gerencial
7.3.2 Procuradoria Jurídica	Nível Gerencial
7.3.3 Procuradoria Administrativa	Nível Gerencial
7.4 Controladoria-Geral	Nível Estratégico
7.4.1 Subcontroladoria Interna	Nível Gerencial
7.4.2 Subcontroladoria de Finanças	Nível Gerencial
7.5 Diretoria da Escola do Legislativo	Nível Estratégico
7.5.1 Gerência de Treinamento e Desenvolvimento	Nível Operacional
7.6 Diretoria Legislativa	Nível Estratégico
7.6.1 Divisão de Registro Parlamentar	Nível Gerencial
7.6.1.1 Gerente de Registro	Nível Gerencial
7.6.1.1.1 Seção de Atas	Nível Operacional
7.6.1.1.2 Seção de Taquigrafia	Nível Operacional

7.6.2 Divisão de Apoio ao Plenário	Nível Gerencial
7.6.2.1 Seção de Pautas e Expedientes	Nível Operacional
7.6.3 Coordenação de Comissões	Nível Gerencial
7.6.3.1 Gerência de Apoio às Comissões Permanentes	Nível Operacional
7.6.3.2 Gerência de Apoio às Comissões Especiais e Frentes Parlamentares	Nível Operacional
7.6.4 Divisão de Leis	Nível Gerencial
7.6.4.1 Seção de Arquivo Legislativo	Nível Operacional
7.6.5 Divisão de Redação e Revisão	Nível Gerencial
7.6.5.1 Seção de Ementário e Pesquisa	Nível Operacional
7.6.5.2 Seção de Revisão	Nível Operacional
7.7 Diretoria-Geral	Nível Estratégico
7.7.1 Coordenação de Planejamento Estratégico	Nível Gerencial
7.7.2 Coordenação de Gestão Documental	Nível Gerencial
7.7.2.1 Gerência da Memória Institucional	Nível Operacional
7.7.2.2 Gerência do Protocolo	Nível Operacional
7.7.2.3 Gerência do Diário Oficial	Nível Operacional
7.7.2.4 Gerência do Arquivo Central	Nível Operacional
7.7.3 Diretoria de Projetos Especiais	Nível Estratégico
7.7.3.1 Coordenação de Projetos	Nível Gerencial
7.7.3.1.1 Gerência de Apoio aos Esportes	Nível Operacional
7.7.3.1.2 Gerência de Lazer e Cidadania	Nível Operacional
7.7.4 Diretoria de Cerimonial	Nível Estratégico
7.7.4.1 Gerência de Eventos	Nível Operacional
7.7.5 Diretoria de Saúde	Nível Estratégico
7.7.5.1 Coordenação de Saúde	Nível Gerencial
7.7.5.1.1 Gerência de Apoio Médico	Nível Operacional
7.7.5.1.2 Gerência de Saúde e Assistência Laboral	Nível Operacional
7.7.6 Diretoria de Infraestrutura	Nível Estratégico
7.7.6.1 Coordenação de Infraestrutura	Nível Gerencial
7.7.6.1.1 Gerência de Engenharia e Arquitetura	Nível Operacional
7.7.6.1.2 Gerência de Manutenção Predial	Nível Operacional
7.7.6.1.3 Gerência de Projetos	Nível Operacional
7.7.6.1.4 Gerência de Vigilância Predial	Nível Operacional
7.7.7 Diretoria de Comunicação	Nível Estratégico
7.7.7.1 Coordenação de Jornalismo	Nível Gerencial
7.7.7.1.1 Gerência de TV	Nível Operacional
7.7.7.1.2 Gerência de Rádio e Som	Nível Operacional
7.7.7.2 Coordenação de Comunicação Social	Nível Gerencial
7.7.7.2.1 Gerência de Publicidade e Propaganda	Nível Operacional
7.7.7.2.2 Gerência de Redes Sociais	Nível Operacional
7.7.8 Diretoria de Contabilidade	Nível Estratégico
7.7.8.1 Coordenação de Prestação de E-Contas	Nível Gerencial
7.7.8.2 Coordenação de Apoio Técnico Contábil	Nível Gerencial

7.7.8.2.1	Gerência de Elaboração e Análise de Balanço	Nível Operacional
7.7.8.3	Coordenação de Material e Patrimônio	Nível Gerencial
7.7.8.3.1	Gerência de Patrimônio	Nível Operacional
7.7.9	Diretoria de Orçamento e Finanças	Nível Estratégico
7.7.9.1	Coordenação de Finanças	Nível Gerencial
7.7.9.1.1	Gerência de Liquidação e Pagamento	Nível Operacional
7.7.9.1.2	Gerência de Reconhecimento da Despesa	Nível Operacional
7.7.9.2	Coordenação de Planejamento e Orçamento	Nível Gerencial
7.7.9.2.1	Gerência de Execução Orçamentária	Nível Operacional
7.7.9.3	Coordenação de Contratos e Convênios	Nível Gerencial
7.7.9.3.1	Gerência de Contratos e Convênios	Nível Operacional
7.7.9.4	Coordenação de Compras	Nível Gerencial
7.7.9.4.1	Gerência de Cotação de Preços	Nível Operacional
7.7.10	Diretoria Administrativa e Gestão de Pessoas	Nível Estratégico
7.7.10.1	Coordenação de Logística	Nível Gerencial
7.7.10.1.1	Gerência de Logística	Nível Operacional
7.7.10.1.2	Gerência de Transporte	Nível Operacional
7.7.10.2	Coordenação de Verba de Gabinete	Nível Gerencial
7.7.10.3	Coordenação de Gestão de Pessoas	Nível Gerencial
7.7.10.3.1	Gerência de Folha de Pagamento	Nível Operacional
7.7.10.3.2	Gerência de Registros e Controles Funcionais	Nível Operacional
7.7.11	Diretoria de Gestão de Tecnologia da Informação	Nível Estratégico
7.7.11.1	Coordenação de Tecnologia da Informação	Nível Gerencial
7.7.11.1.1	Gerência de Suporte Técnico	Nível Operacional
7.7.11.1.2	Gerência de Sistemas	Nível Operacional
7.7.11.1.3	Gerência de Redes	Nível Operacional
7.7.11.2	Coordenação de Gestão Estratégica Integrada	Nível Gerencial
7.7.11.2.1	Gerência de Governança	Nível Operacional
7.7.11.2.2	Gerência de Gestão Integrada	Nível Operacional

ANEXO III – ESTRUTURA DE CARGOS E SALÁRIOS – CARGOS COMISSIONADOS

QUANT.	DENOMINAÇÃO DO CARGO	SÍMBOLO	VENCIMENTO	REPRESENTAÇÃO	TOTAL
1	Assistente da Presidência	DCA-1	R\$ 678,00	R\$ 1.200,00	R\$ 1.878,00
7	Assessor da Diretoria III	DCA-2	R\$ 678,00	R\$ 1.300,00	R\$ 1.978,00
57	Assessor Legislativo II	DCA-3	R\$ 678,00	R\$ 1.500,00	R\$ 2.178,00
6	Assessor da Diretoria II	DCA-4	R\$ 678,00	R\$ 1.650,00	R\$ 2.328,00
6	Assessor da Diretoria I	DCA-5	R\$ 678,00	R\$ 2.000,00	R\$ 2.678,00
6	Assessor Especial de Cultura	DCA-6	R\$ 678,00	R\$ 2.000,00	R\$ 2.678,00
2	Assessor da Gestão da Qualidade	DCA-7	R\$ 678,00	R\$ 2.000,00	R\$ 2.678,00
92	Assessor Legislativo I	DCA-8	R\$ 678,00	R\$ 2.500,00	R\$ 3.178,00
1	Bombeiro Civil	DCA-9	R\$ 678,00	R\$ 3.000,00	R\$ 3.678,00
37	Gerente de Departamento	DCA-10	R\$ 678,00	R\$ 4.000,00	R\$ 4.678,00
1	Analista da Gestão da Qualidade	DCA-11	R\$ 678,00	R\$ 4.000,00	R\$ 4.678,00

1	Secretário da Presidência	DCA-12	R\$ 678,00	R\$ 6.000,00	R\$ 6.678,00
1	Assessor da Procuradoria-Geral	DCA-13	R\$ 678,00	R\$ 7.000,00	R\$ 7.678,00
21	Coordenador	DCA-14	R\$ 678,00	R\$ 9.000,00	R\$ 9.678,00
2	Subcontrolador	DCA-15	R\$ 678,00	R\$ 15.000,00	R\$ 15.678,00
1	Procurador-Geral Adjunto	DCA-16	R\$ 678,00	R\$ 17.000,00	R\$ 17.678,00
11	Diretor	DCA-17	R\$ 678,00	R\$ 17.000,00	R\$ 17.678,00
1	Controlador-Geral	DCA-18	R\$ 678,00	R\$ 17.000,00	R\$ 17.678,00
1	Chefe de Gabinete da Presidência	DCA-19	R\$ 678,00	R\$ 17.000,00	R\$ 17.678,00
5	Assessores Institucionais	DCA-20	R\$ 678,00	R\$ 17.000,00	R\$ 17.678,00
1	Presidente da Comissão de Licitação	DCA-21	R\$ 678,00	R\$ 17.000,00	R\$ 17.678,00
1	Procurador-Geral	DCA-22	R\$ 678,00	R\$ 18.000,00	R\$ 18.678,00
1	Diretor-Geral	DCA-23	R\$ 678,00	R\$ 18.000,00	R\$ 18.678,00

ANEXO IV – ESTRUTURA DE CARGOS E SALÁRIOS – FUNÇÕES COMISSONADAS LEGISLATIVAS

QUANT.	DENOMINAÇÃO DO CARGO	SÍMBOLO	FCL	TOTAL
2	Preposto Judicial	FCL-1	R\$ 1.200,00	R\$ 2.400,00
10	Assistente de Serviços Gerais	FCL-1	R\$ 1.200,00	R\$ 12.000,00
10	Assistente de Serviços de Apoio Administrativo	FCL-2	R\$ 1.600,00	R\$ 16.000,00
3	Oficial de Cerimonial	FCL-3	R\$ 2.500,00	R\$ 7.500,00
10	Assistente Especial	FCL-3	R\$ 2.500,00	R\$ 25.000,00
6	Subsecretário de Comissão Legislativa	FCL-3	R\$ 2.500,00	R\$ 15.000,00
20	Subgerente	FCL-4	R\$ 2.550,00	R\$ 51.000,00
2	Secretário de Gabinete	FCL-5	R\$ 3.000,00	R\$ 6.000,00
1	Secretário de Comissão de Licitação	FCL-6	R\$ 3.500,00	R\$ 3.500,00
3	Membro da Comissão de Licitação	FCL-6	R\$ 3.500,00	R\$ 10.500,00
12	Secretário de Comissão Legislativa	FCL-6	R\$ 3.500,00	R\$ 42.000,00
6	Chefe de Seção	FCL-6	R\$ 3.500,00	R\$ 21.000,00
2	Oficial Maitre	FCL-6	R\$ 3.500,00	R\$ 7.000,00
1	Pregoeiro	FCL-7	R\$ 5.000,00	R\$ 5.000,00
4	Chefe de Divisão	FCL-8	R\$ 7.000,00	R\$ 28.000,00